

Paramétrage du routage Internet spécifique LAN et DCS à l'aide de Kerio WinRoute 6.7.1

Version 1.00

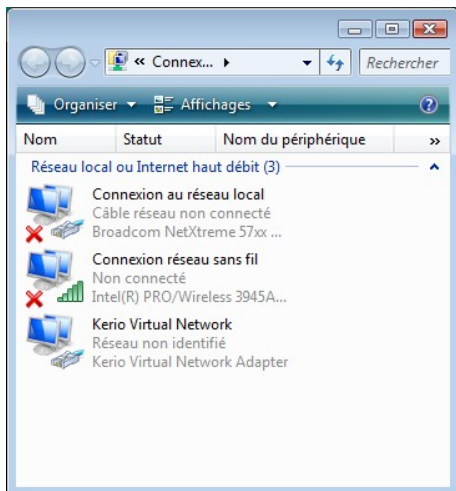
Version	Date	Auteur	Description
'1.00	04/05/13	Tacno	Première diffusion

Table des matières

Paramétrage réseau de la machine « routeur ».....	2
Paramètres IP de la carte du réseau local	2
Paramétrage de Kerio WinRoute.....	3
Configuration/Interfaces.....	3
Création d'un serveur DHCP.....	4
Création d'un serveur DNS.....	5
Groupe d'adresses IP pour Kerio.....	6
Règles de parefeu.....	7



Paramétrage réseau de la machine « routeur »

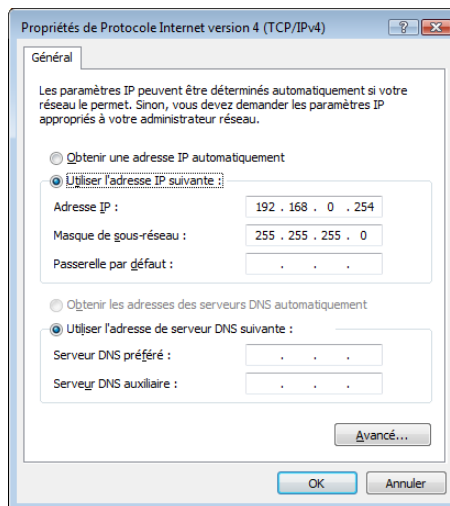
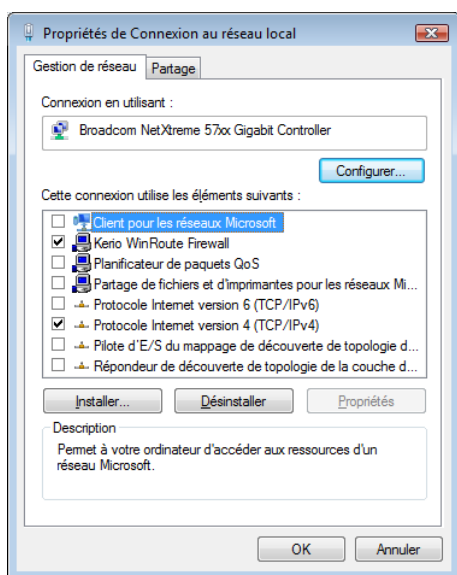


L'accès Internet est connecté à la carte « Connexion réseau sans fil » via un téléphone mobile partageant l'Internet 3G en WiFi.

Il faut enregistrer l'accès automatique au SSID WiFi du téléphone.

Mais l'accès peut être faite depuis toute autre carte ou connexion RAS (modem).

Paramètres IP de la carte du réseau local



Paramétrage IP de la carte du réseau local (celui de la salle)

Le réseau présenté ici est : 192.168.0.0/24 avec le routeur (Kerio, cette machine donc) en 192.168.0.254.

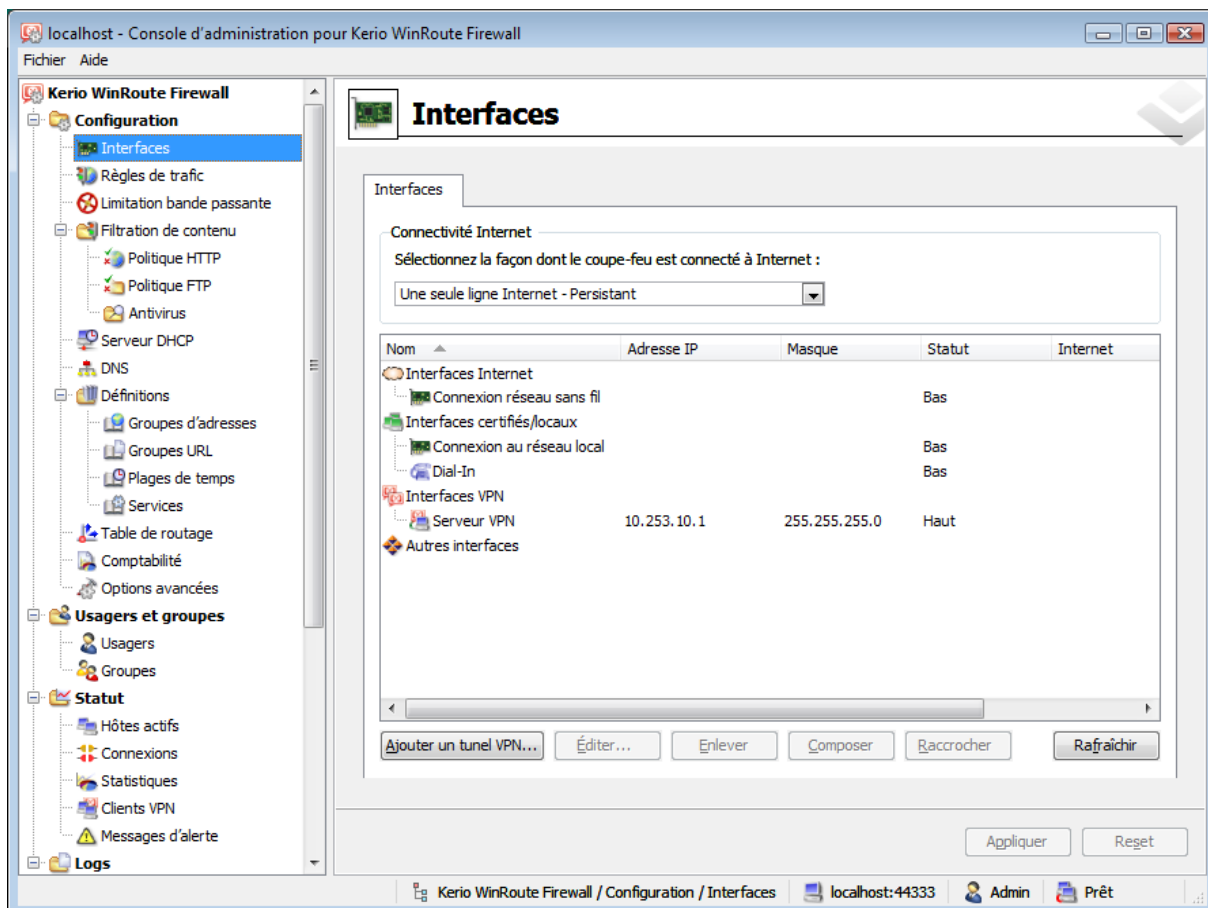
Les serveurs DCS et TS et autres auront pour IP le début de plage : 192.168.0.1, 192.168.0.2, etc

Paramétrage de Kerio WinRoute

Sous MS-Windows,
Installer Kerio WinRoute 6.7.1 (shareware limité à 30 jours)

Configuration/Interfaces

Placer les bonnes interfaces dans les bons rôles
Carte Connexion réseau sans fils / RAS → Interfaces Internet
Carte Connexion réseau local → Interfaces certifiés/locaux



Création d'un serveur DHCP

pour la plage 192.168.0.101 à 192.168.0.199 (pour les pilotes)

The screenshot displays the 'Serveur DHCP' configuration window in the Kerio WinRoute Firewall administration console. The interface is in French and shows the following configuration details:

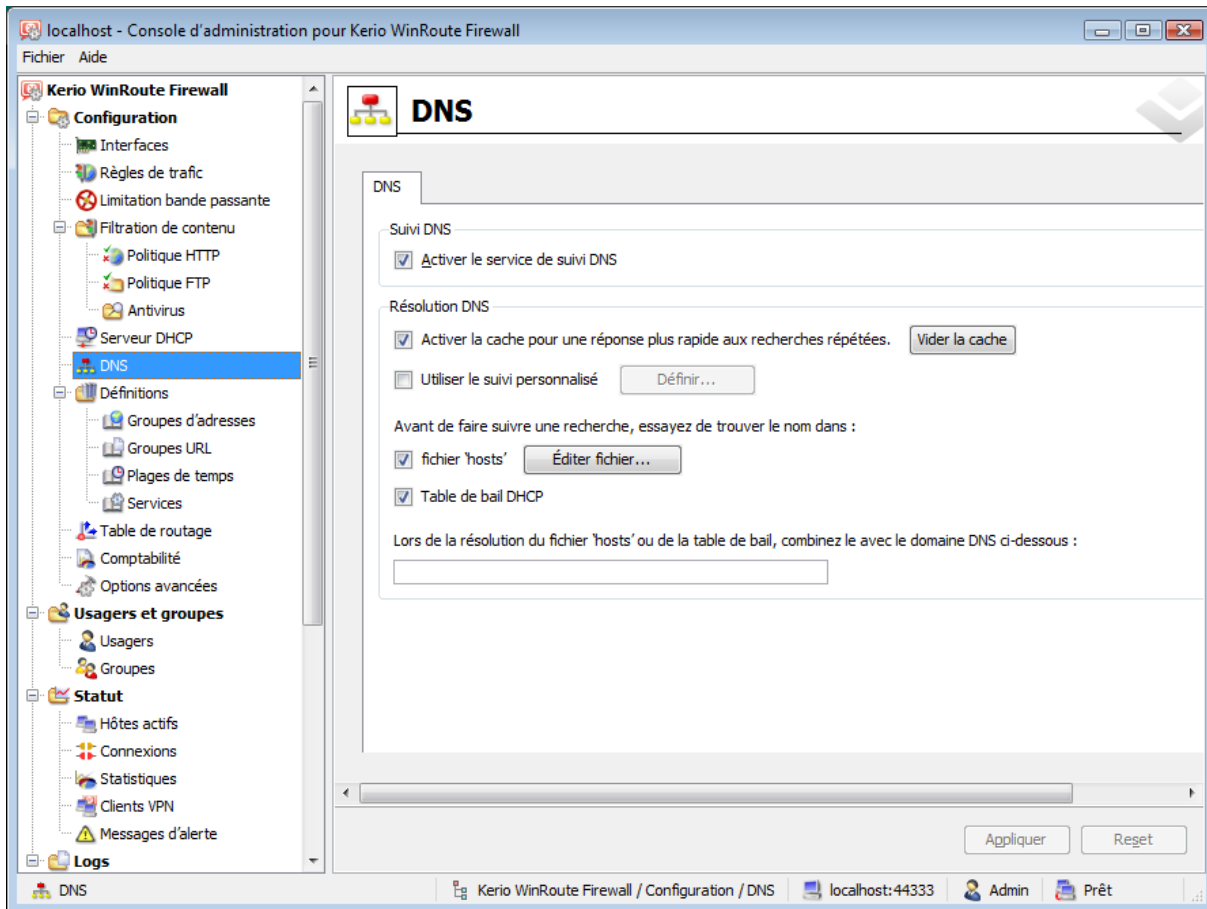
- Configuration:** The left sidebar shows the navigation tree with 'Serveur DHCP' selected under the 'Configuration' section.
- Champs:** A table lists DHCP fields. The '192.168.0.0' field is checked and set to 'lan17'.

Article	Description
Options par défaut	
<input checked="" type="checkbox"/> 192.168.0.0	lan17
- Options:** A table lists DHCP options.

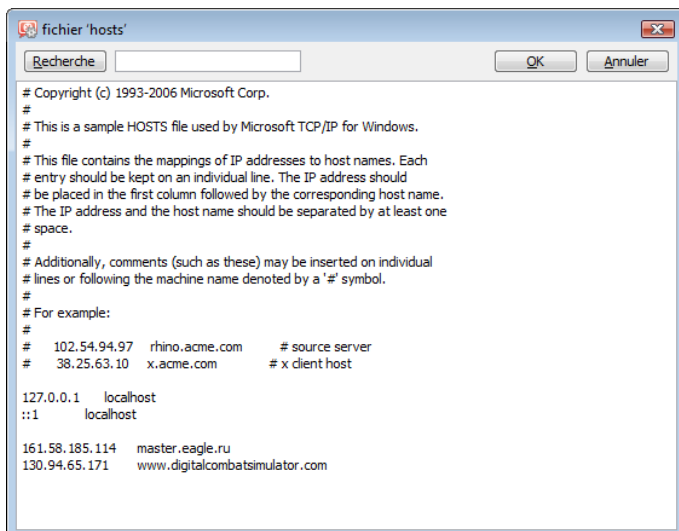
Type	Code	Nom d'option	Valeur
	003	Default gateway	192.168.0.254
	006	DNS server	192.168.0.254
	015	Domain name	lan17.3rd-wing
- Buttons:** 'Ajouter', 'Editer...', and 'Enlever' buttons are located below the 'Champs' table. 'Appliquer' and 'Reset' buttons are at the bottom right.

Création d'un serveur DNS

Il assure les requêtes DNS pour ne pas surcharger la bande passante Internet.

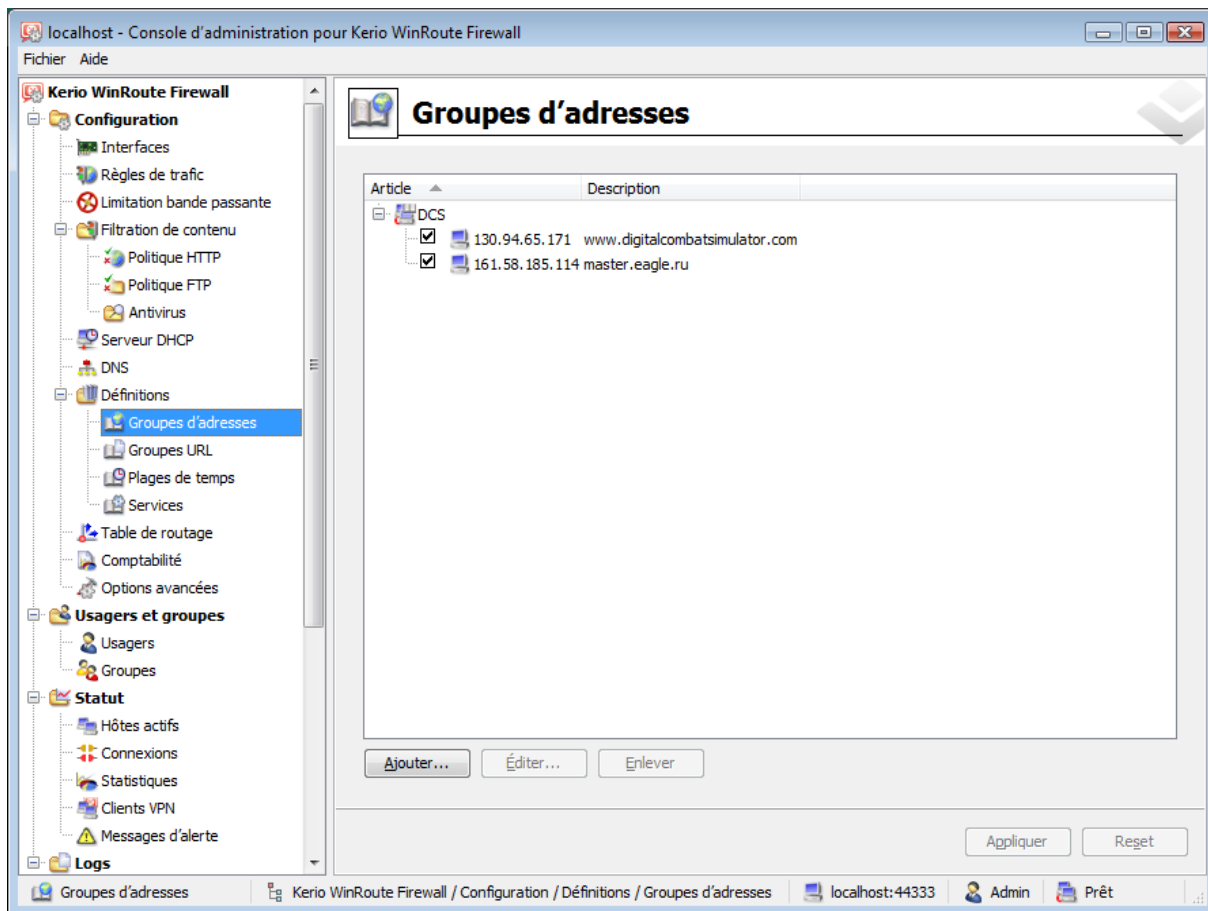


Editer le fichier HOST (depuis le bouton adéquat)



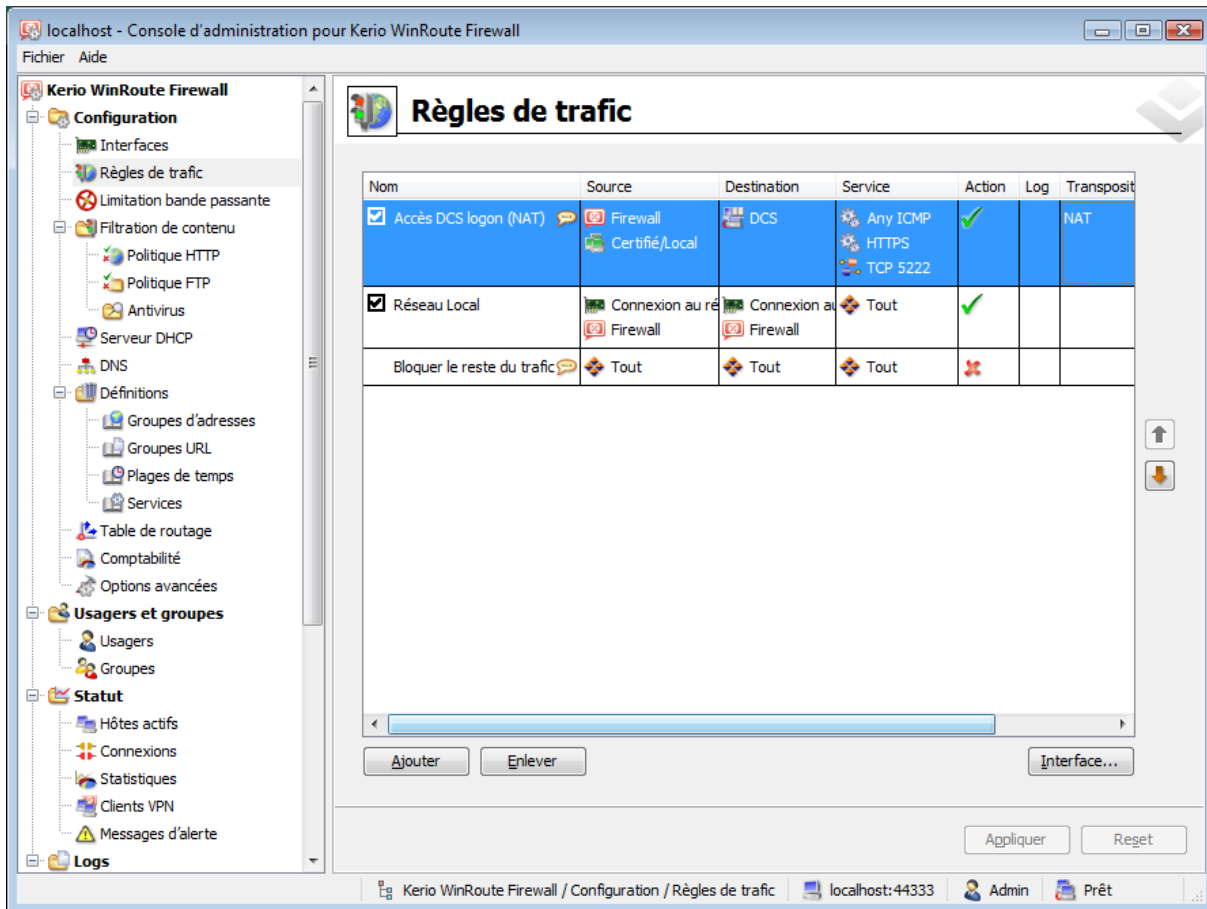
Vérifier à l'aide d'un ping que les renseignements sont toujours bon.

Groupe d'adresses IP pour Kerio



Les adresses IP sont ajoutées dans un groupe nommé « DCS »

Règles de parefeu



The screenshot shows the 'Règles de trafic' (Traffic Rules) configuration window in the Kerio WinRoute Firewall administration console. The left sidebar contains a tree view of the configuration menu, with 'Règles de trafic' selected. The main area displays a table of rules with the following data:

Nom	Source	Destination	Service	Action	Log	Transposit
<input checked="" type="checkbox"/> Accès DCS logon (NAT)	Firewall Certifié/Local	DCS	Any ICMP HTTPS TCP 5222	✓		NAT
<input checked="" type="checkbox"/> Réseau Local	Connexion au ré Firewall	Connexion au Firewall	Tout	✓		
Bloquer le reste du trafic	Tout	Tout	Tout	✗		

At the bottom of the window, there are buttons for 'Ajouter', 'Enlever', 'Interface...', 'Appliquer', and 'Reset'. The status bar at the bottom indicates 'Kerio WinRoute Firewall / Configuration / Règles de trafic' and shows the user is 'Admin' and the system is 'Prêt'.

Ne pas oublier la Transposition (NAT), sinon il n'y aura pas de retour depuis l'Internet puisque les trames sortiraient avec une adresse privée.