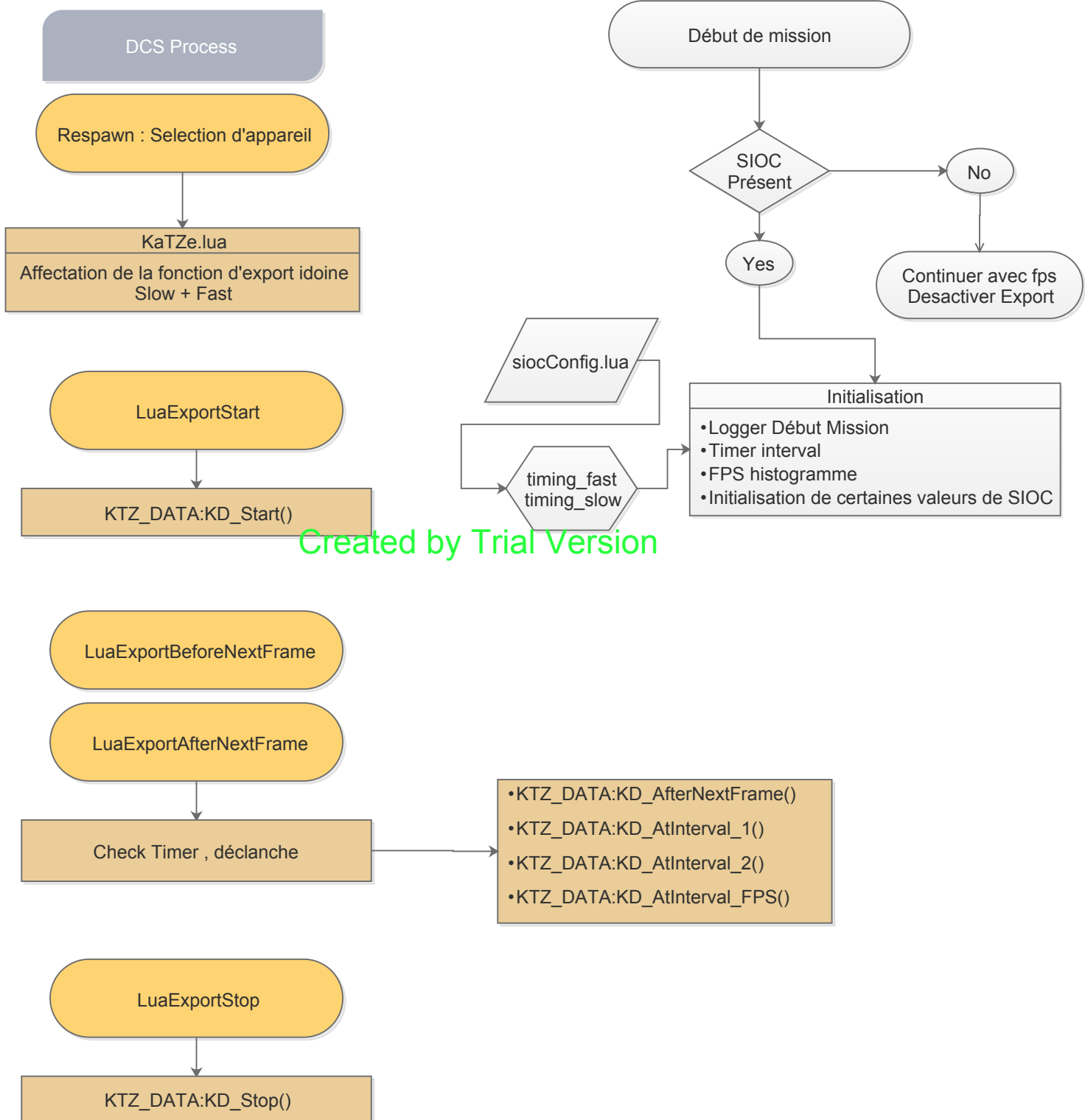


KaTZ-Pit
Export Process

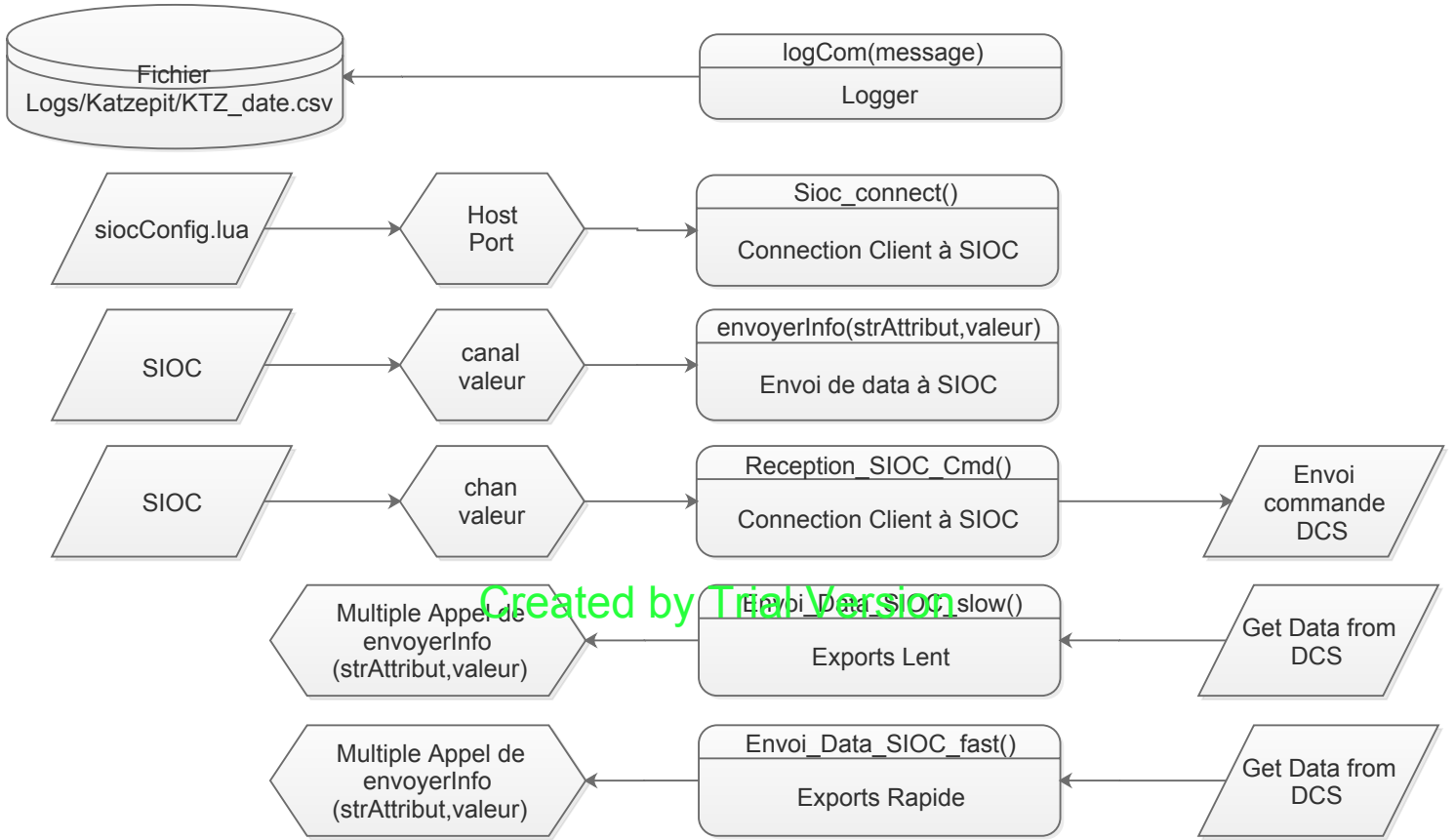


Created by Trial Version

Created by Trial Version

KaTZ-Pit
Export Process

Fonctions Utilisées



Created by Trial Version



| | |
|--|---|
| KTZ_DATA:KD_Start() Block d'instruction démarrage | KTZ_DATA:KD_AtInterval_1 Block d'instruction séquence rapide Déclanche : Envoi_Data_SIOC_fast() |
| KTZ_DATA:KD_Stop() Block d'instruction fin de vol Log de Résumé du vol | KTZ_DATA:KD_AtInterval_2 Block d'instruction séquence lente Déclanche : Envoi_Data_SIOC_slow() |
| KD_AfterNextFrame() Block d'instruction à l'image Incrémentement du compteur d'image | KTZ_DATA:KD_AtInterval_FPS Block d'instruction séquence mesure FPS Gestion de l'histogramme FPS |

Problèmes Observés

- 1) Mauvaise utilisation des fonctions avec variables globales au lieu de passage d'argument
- 2) Redondance du séquenceur
- 3) Modifier pour utiliser un frame standart avec feed des fonctions idoines en fonction de l'appareil
- 4) Stocker les fonctions dans des containers spécifiques (SIOC, Calcul, Séquences, Exports)

Created by Trial Version

| | | | |
|----------------------|-------------|-------------------|-------------------|
| KaTZ-Pit Process | Page 3 of 3 | Prepared by KaTZe | Date 17/2/2015 |
| Version Janvier 2015 | | | |