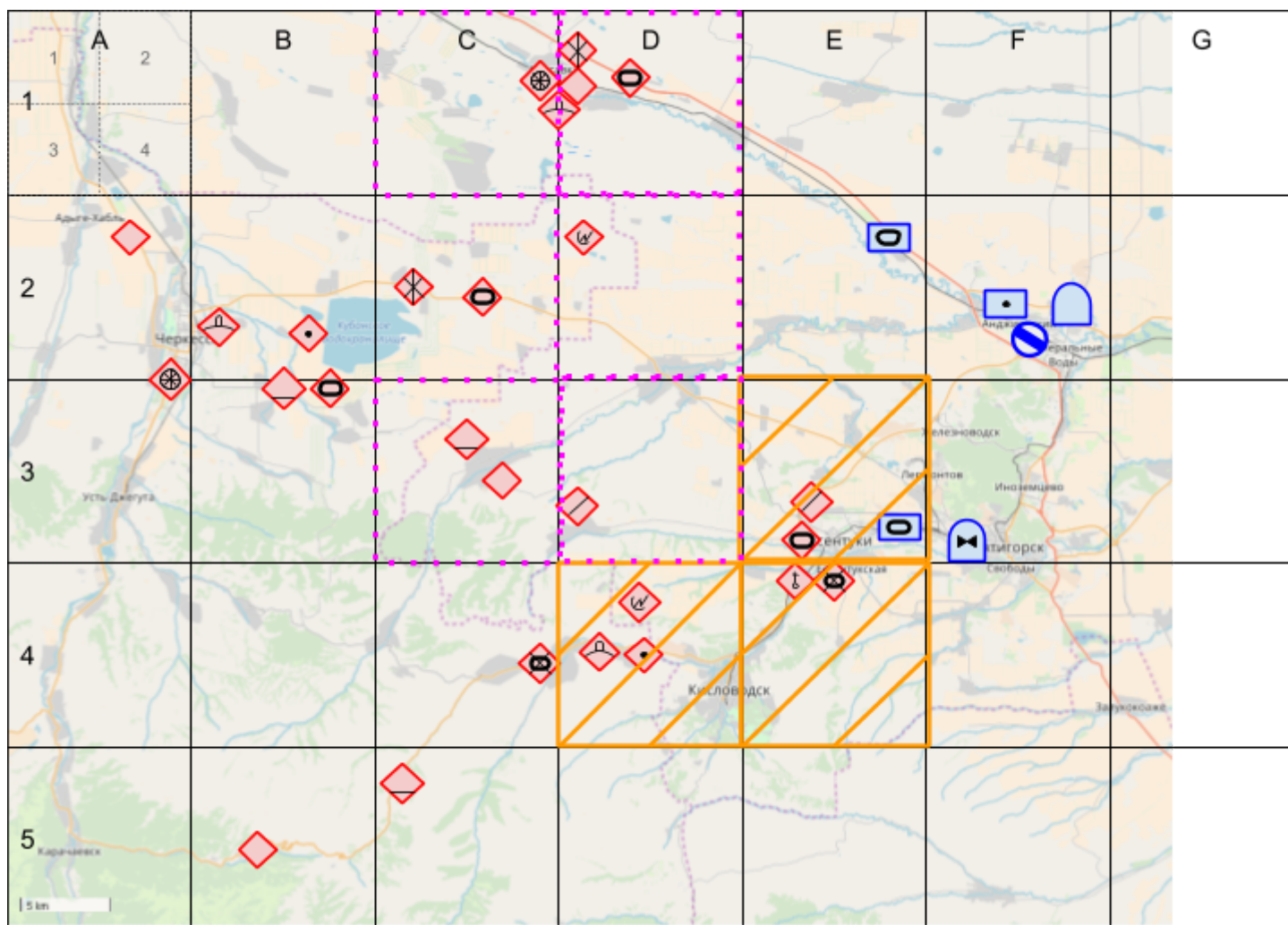


Кампания Черкесска

Campaign of Cherkessk

Phase 2

Destruction des forces ennemis au nord-ouest de Minerale Vody sous supériorité aérienne.



Légende :

- | | | | | | |
|--|----------------|--|----------------------|--|-----------------|
| | non répertorié | | infanterie | | missile sol air |
| | transport | | infanterie motorisée | | radar |
| | support | | infanterie mécanisée | | |
| | reconnaissance | | artillerie | | |
| | blindé | | mortier | | |

SPINS

- Les forces terrestres ennemis connues sont :
 - T80
 - SAU 2S19
 - BTR80, BMP2, BMP3
 - Les forces aériennes ennemis connues sont :
 - MiG-21, MiG-29, MiG-25
 - Mil-Mi 24
 - SAM S-300, SA-15, SA-8, SA-19, SA-13, SA-18, ZSU-23
 - RAMROD :
HANDISPORT
 - HEURE LOCALE DE MISSION : 17H00L
 - Roulement toutes les 20 min des patrouilles SWEEP
-

ATO

VTASK/3RD/375009/--11102017//

TASKUNIT/?/ICAO:URMN//

AMSNDAT/375009B01/AI/-/-/-/-/DEPLOC:URMN/ARRLOC:URMN//

MSNACFT/?/?/?/LEAD DISCRET./LEAD DISCRET./310.100/34.200//

TGTLOC/-/-/-/AI/ D1 /-/-/-/PRIO: HIGH//

CONTROLA/ATC/MAGIC/-/119.250/248.250/36.500/

CONTROLA/FAC/INFINITY/-/148.350/269.100/35.700/

VTASK/3RD/375009/--11102017//

TASKUNIT/?/ICAO:URMN//

AMSNDAT/375009B02/AI/-/-/-/-/DEPLOC:URMN/ARRLOC:URMN//

MSNACFT/?/?/?/LEAD DISCRET./LEAD DISCRET./310.200/34.200//

TGTLOC/-/-/-/AI/C1 D2 /-/-/-/PRIO: HIGH//

CONTROLA/ATC/MAGIC/-/119.250/248.250/36.500/

CONTROLA/FAC/INFINITY/-/148.350/269.100/35.700/

VTASK/3RD/375009/--11102017//

TASKUNIT/72ND/ICAO:URMN//

AMSNDAT/375009B03/SEAD - IA/-/-/-/-/DEPLOC:URMN/ARRLOC:URMN//

MSNACFT/?/Su-25T/BISON ?/LEAD DISCRET./LEAD DISCRET./225.100/-//

TGTLOC/-/-/-/SEAD/B2/-/-/-/PRIO:HIGH//

TGTLOC/-/-/-/IA/C3/-/-/-/PRIO:MED//

CONTROLA/ATC/MAGIC/-/119.250/248.250/36.500/

CONTROLA/FAC/INFINITY/-/148.350/269.100/35.700/

VTASK/3RD/375009/--11102017//

TASKUNIT/?/ICAO:XRMF//

AMSNDAT/375009B11/AREA SWEEP/-/-/-/-/-/DEPLOC:XRMF/ARRLOC:URMN//

MSNACFT/?/?/?/LEAD DISCRET./LEAD DISCRET./?/-//

TGTLOC/ASAP/-/-/SWEEP/E3/-/-/-/PRIO: HIGH//

CONTROLA/ATC/MAGIC/-/119.250/248.250/36.500/

VTASK/3RD/375009/--11102017//

TASKUNIT/?/ICAO:XRMF//

AMSNDAT/375009B12/AREA SWEEP/-/-/-/-/-/DEPLOC:XRMF/ARRLOC:URMN//

MSNACFT/?/?/?/LEAD DISCRET./LEAD DISCRET./?/-//

TGTLOC/H+20/-/-/SWEEP/E3/-/-/-/PRIO: HIGH//

CONTROLA/ATC/MAGIC/-/119.250/248.250/36.500/

VTASK/3RD/375009/--11102017//

TASKUNIT/?/ICAO:XRMF//

AMSNDAT/375009B13/AREA SWEEP/-/-/-/-/-/DEPLOC:XRMF/ARRLOC:URMN//

MSNACFT/?/?/?/LEAD DISCRET./LEAD DISCRET./?/-//

TGTLOC/H+40/-/-/SWEEP/E3/-/-/-/PRIO: HIGH//

CONTROLA/ATC/MAGIC/-/119.250/248.250/36.500/

VTASK/3RD/375009/--11102017//

TASKUNIT/962ND/ICAO:URMM//

AMSNDAT/375009A21/ATC/-/-/-/-/-/-//

MSN/-/-/MAGIC/-/-/19.250/248.250/36.500/

VTASK/3RD/375009/--11102017//

TASKUNIT/962ND/ICAO:XRMF//

AMSNDAT/375009A22/ATC/-/-/-/-/-/DEPLOC:XRMF/ARRLOC:XRMF//

MSNACFT/-/E-3/OVERLORD/-/-/19.250/248.250/33.300/

CONTROLA/ATC/MAGIC/-/134.500/225.300/36.500/

TASKUNIT/75TH/-//

AMSNDAT/375009A30/FAC/-/-/-/-/-/-//

MSN/-/-/INFINITY/-/-/148.350/269.100/35.700/

CONTROLA/ATC/MAGIC/-/119.250/248.250/36.500/

METAR

URMM 111330Z AUTO 31008KTS 9999 FEW065 12/07 Q1010

QNH 758 mmHg 29.82 inchHg

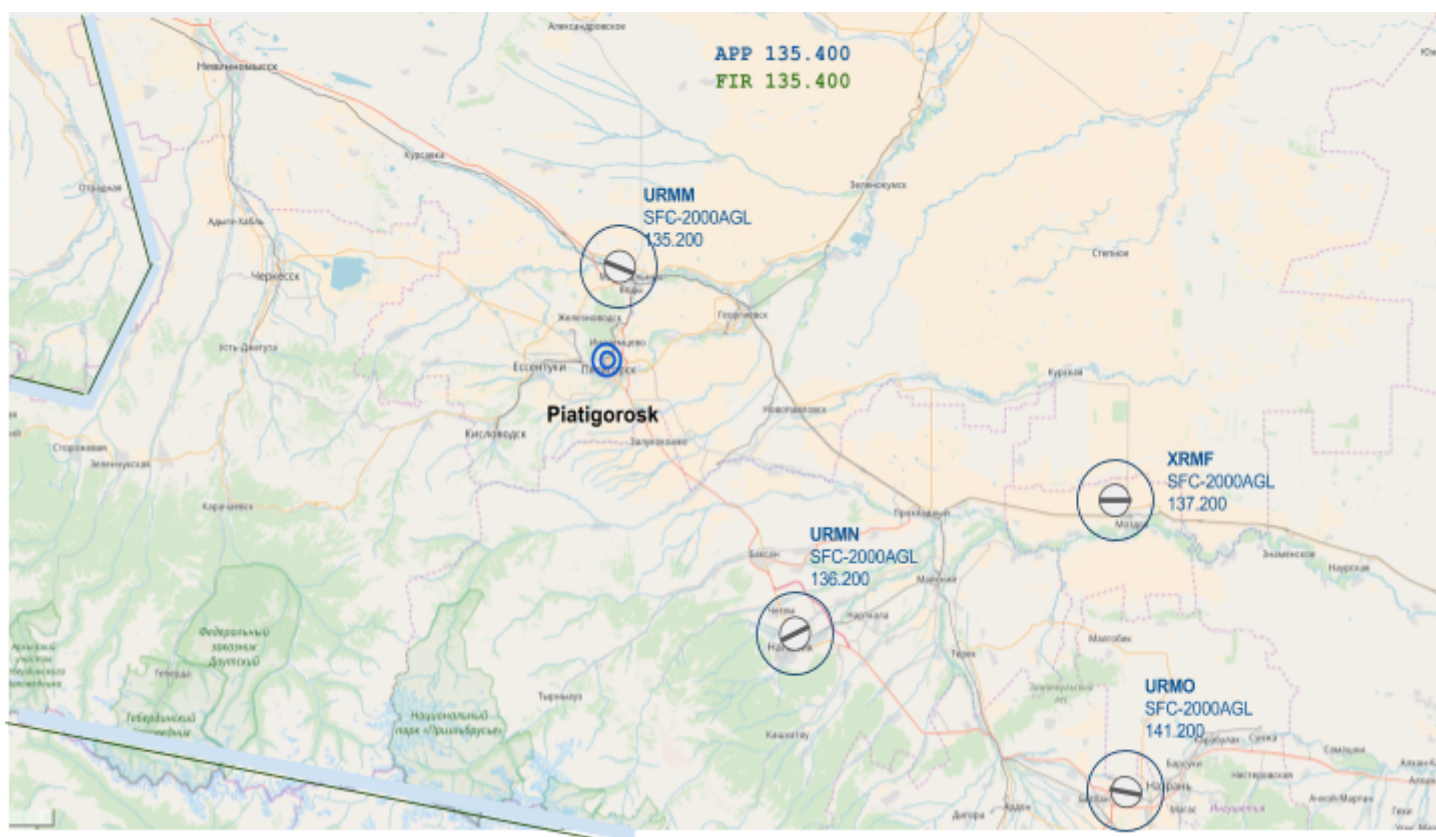
WIND ALT TEMP

302/04 00 10

326/08 07 -03

248/35 26 -42

CIVILIAN AERONAUTICAL AREAS



BULL EYES : WP1(Hippodrome de Piatigorsk)

AIR REFUELING

MSNACFT/-/KC-135/TEXACO/-/-/148.100/01X/-/

LOC/-/BULLS 07030/FL150/AIRREFUELING/-/-/-/-/

MSNACFT/-/IL-78M/MIDAS/-/-/148.200/-/-/

LOC/-/BULLS 06035/FL200/AIRREFUELING/-/-/-/-/

SECURITE ET AUTHENTIFICATION

Une authentification sera demandée au début de chaque contact avec l'autorité de contrôle.
Le passage en mode chiffré est possible et une authentification correcte IFF serait peut-être nécessaire.
Un code UR "Secured Voice" et "Coalition" seront transmis au dernier moment.

RADIO FREQUENCIES

	FM		VHF		UHF	
1	36.500	MAGIC	125.250		227.100	KODIAK
2	38.200	MANGUSTA	137.200	MOZDOK TWR	227.200	KODIAK
3	35.700	INFINITY	135.400	APP / FIR	227.300	
4	34.200	SHARK	141.200	BESLAN TWR	233.100	REQUIN
5	30.100	---	136.200	NALCHIK TWR	233.200	REQUIN
6	31.250	WOLF	135.200	VODY TWR	233.300	
7	37.350	SOLAR	131.300		229.100	MILAN
8	33.300	OVERLORD	132.600		229.200	MILAN
9			128.300		229.300	VIKING
10			120.750	SOLAR	310.100	SHARK
11			148.100	TEXACO	339.750	WOLF
12			134.500	OVERLORD	225.100	BISON
13			148.200	MIDAS	225.200	BISON
14			129.300		225.300	OVERLORD
15			148.350	INFINITY	315.100	KNIFE
16			132.200		269.100	INFINITY
17			138.300		269.200	MANGUSTA
18			123.500	<i>AUTOINFO</i>	257.100	MAGIC
19			119.250	MAGIC	248.250	SOLAR
20			121.500	<i>GUARD</i>	243.000	<i>GUARD</i>

Fichier UR CherkesskCampg.INI

Règles simplifiées sans ATC

Mise en route + Roulage + Départ = sur fréquence terrain listé **.200**

Arrivée + Roulage + Parking = sur fréquence terrain listé **.200**

Autre terrain : **123.500 V18**

Avec GCI : Transit et info : MAGIC >> Interception : OVERLOAD

Sans GCI : Autoinfo sur la fréquence MAGIC