

Campagne d'Anapa

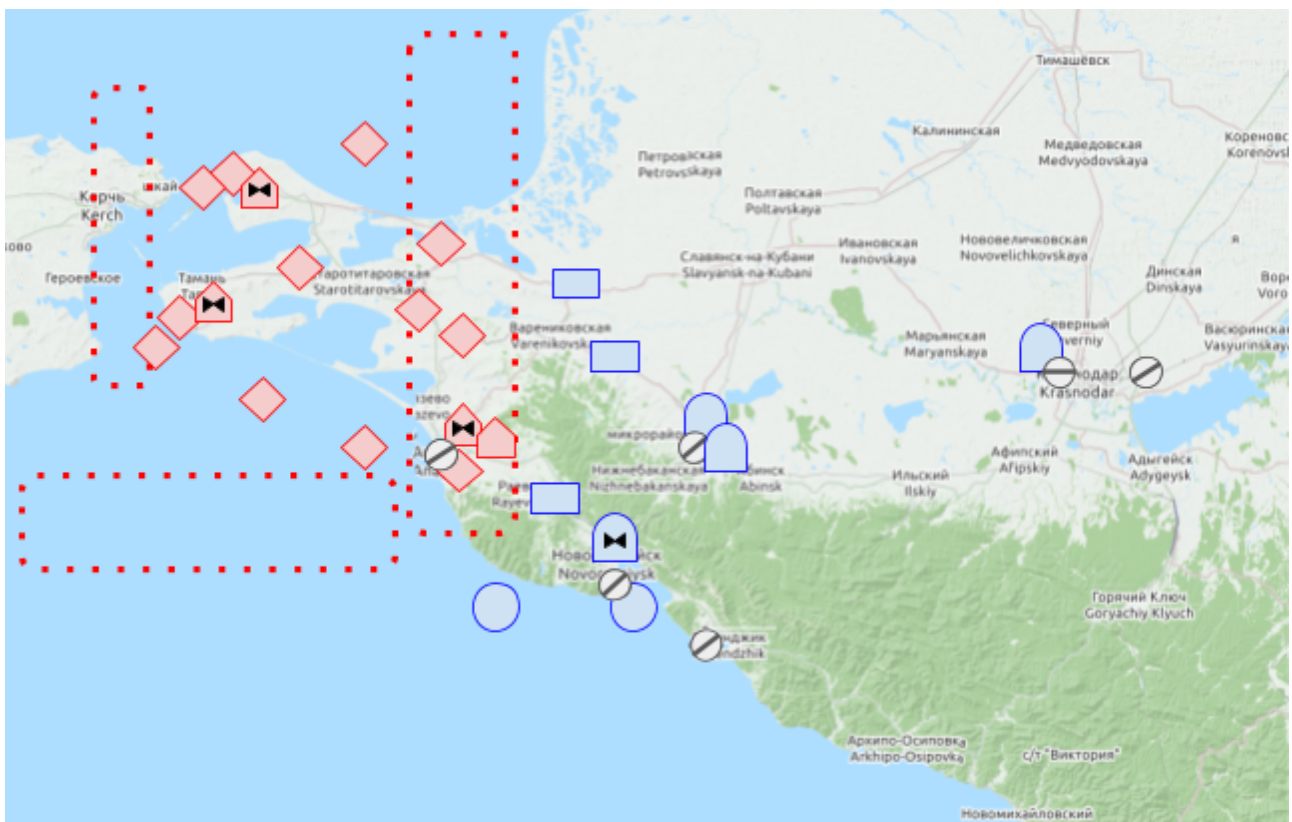
Dans un contexte géopolitique nouveau et inexplicable ici, la République Socialiste et Autonome de Crimée (Социалистическая и Автономная Республика Крым) fort de son engouement a envahi l'ouest du Kraï de Krasnodar pour élargir son espace vital.

Depuis trois jours la Russie, débordée par l'invasion chinoise à l'est du pays, ne peut rien projeter de concret dans la région. Les troupes de la RSAC se croient maintenant hors d'atteinte.

Depuis de nombreux mois la 3^{ème} escadre internationale est présente dans le Kraï, et attend les ordres.

Les états-majors entreprennent une stratégie...

L'opération "Kerch midi", en quatre phases, a commencé...



v1		p1-10
v2	АТО	

OPERATION "Housework" - PHASE 1 FIN

La prise de l'aérodrome d'Anapa vient d'être faite. Les deux C-17 se sont posés et deux autres sont prévus vers 14H00Z. L'aérodrome d'Anapa est donc ouvert.

Quatres poches de résistances sont encore présentes à l'est :

- Gostagevskay
- Raevskaya
- Rassvet
- et à l'est d'Anapa.

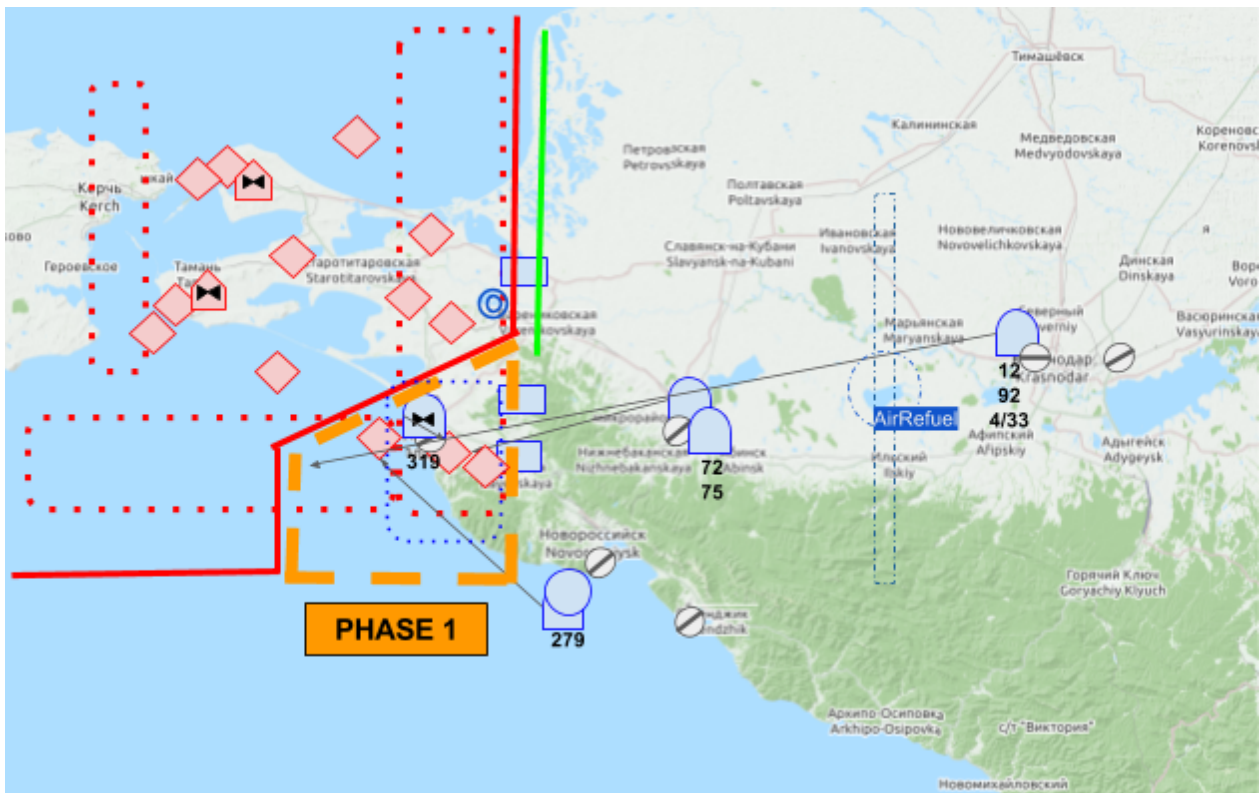
Quatre missions de recherche et destruction sont à mener ainsi qu'une cinquième pour la destruction des navires.

Une couverture de supériorité aérienne doit être maintenue à la verticale d'Anapa.

SPINS

- Menaces :
SA6 / SA8 / SA9 / SA11 / SA13 / SA19 / ZU-23 / Mig29 / Su27 / Su25
Molnya / Grisha
- Règles d'engagement ROE :
Feu libre
Pas de bombes à fragmentation sur les zones habitées
- Fréquence ANAPA APP ouverte : 121.300
- RAMROD :
DICTAPHONE

SITAC - OBJECTIFS



ATO

```
VTASK/3RD-WING.NET/375007/--/  
TASKUNIT/75TH/ICAO:URKW//  
AMSNDAT/375007A01/STRIKE/--/--/0820/DEPLOC:URKW/ARRLOC:URKA//  
MSNACFT/4/A-10C/PIG21-24/LEAD DISCRET./LEAD DISCRET./310.100/30.100//  
TGTLOC/--/--/--/STRIKE CONVOY/BULL 16920/--/--/PRIO: HIGH//  
TGTLOC/--/--/--/STRIKE CONVOY/BULL 18016/--/--/PRIO: HIGH//  
TGTLOC/--/--/--/STRIKE/BULL 20018/--/--/PRIO: MED//  
TGTLOC/--/--/--/STRIKE CONVOY/BULL 16309/--/--/PRIO: LOW//  
CONTROLA/CGI/MAGIC/WP1/119.250/248.250/36.500/  
ARINFO/TEXACO/--/FL150/148.100/1X//
```

```
VTASK/3RD-WING.NET/375007/--/  
TASKUNIT/72ND/ICAO:URKW//  
AMSNDAT/375007B01/STRIKE/--/--/1440/DEPLOC:URKW/ARRLOC:URKW//  
MSNACFT/2/SU25/BISON31-32/LEAD DISCRET./LEAD DISCRET./225.100///  
TGTLOC/--/--/--/STRIKE CONVOY/BULL 16309/--/--/PRIO: HIGH//  
CONTROLA/CGI/MAGIC/WP1/119.250/248.250/36.500/
```

VTASK/3RD-WING.NET/375007/-//
TASKUNIT/319TH/ICAO:URKN//
AMSNDAT/375007C01/RECO STRIKE/-/-/-/1445/DEPLOC:URKA/ARRLOC:URKA//
MSNACFT/3/-/WOLF41-43/LEAD DISCRET./LEAD DISCRET./339.750/31.250//
TGTLOC/-/-/-/-/STRIKE/BULL 20018/-/-/PRIO: HIGH//
TGTLOC/-/-/-/-/ESCORT/WOLF45/-/-/PRIO: LOW//
CONTROLA/CGI/MAGIC/WP1/119.250/248.250/36.500/

VTASK/3RD-WING.NET/375007/-//
TASKUNIT/319TH/ICAO:URKA//
AMSNDAT/375007I01/CSAR/-/-/-/-/DEPLOC:URKA/ARRLOC:URKA//
MSNACFT/1/UH-1/WOLF45/-/-/339.750/31.250//
CONTROLA/CGI/MAGIC/WP1/119.250/248.250/36.500/

VTASK/3RD-WING.NET/375007/-//
TASKUNIT/279TH/AC KUZNETZOV 113//
AMSNDAT/375007D01/MAR STRIKE/-/-/-/1445/DEPLOC:AC113/ARRLOC:AC113//
MSNACFT/2/SU33/REQUIN51-52/LEAD DISCRET./LEAD DISCRET./233.100//
TGTLOC/-/-/-/-/MAR STRIKE/BULL 22220/-/-/PRIO: HIGH//
CONTROLA/CGI/MAGIC/-/119.250/248.250/36.500/
ARINFO/MIDAS/-/FL160/148.200/-//

VTASK/3RD-WING.NET/375007/-//
TASKUNIT/-/ICAO:URKL//
AMSNDAT/375007E01/SUP AERO/-/-/-/0810/DEPLOC:URKL/ARRLOC:URKA//
MSNACFT/2/F15C M2KC/FALCON61-62/LEAD DISCRET./LEAD DISCRET./233.200//
MSNACFT/3/Su27/FALCON71-73/LEAD DISCRET./LEAD DISCRET./233.300//
CONTROLA/CGI/MAGIC/WP1/119.250/248.250/36.500/
ARINFO/MIDAS/-/FL250/148.200/-//
ARINFO/TEXACO/-/FL150/148.100/1X//

VTASK/3RD-WING.NET/375007/-//
TASKUNIT/962ND/ICAO:URKK//
AMSNDAT/375007F01/GCI/-/-/-/-/DEPLOC:URKK/ARRLOC:URKK//
MSN/1/-/MAGIC/-/-/119.250/257.100/36.500/
MSN/2/-/OVERLORD/-/-/134.500/119.250/33.300/

VTASK/3RD-WING.NET/375007/-//
TASKUNIT/962ND/-//
AMSNDAT/375007G01/JTAC/-/-/-/-/-//
MSN/1/-/AXEMAN/-/-/269.100/35.700/-/
MSN/2/-/SILVERKNIGHT/-/-/269.200/38.200/-/

~~VTASK/3RD-WING.NET/375007/-//~~
~~TASKUNIT/962ND/-//~~
~~AMSNDAT/375007G01/MISSION COMMANDER/ / / / / / / / / / /~~
~~MSN/1/ /SOLAR/ / /120.750/248.250/37.350/~~

VTASK/3RD-WING.NET/375007/-//
TASKUNIT/962ND/-//
AMSNDAT/375007H01/AIR REFUEL/-/-/-/-/-/-/-//
MSNACFT/1/KC-135/MIDAS/-/-/148.200/-/-/
MSNACFT/1/IL-76/TEXACO/-/-/148.100/01X/-/

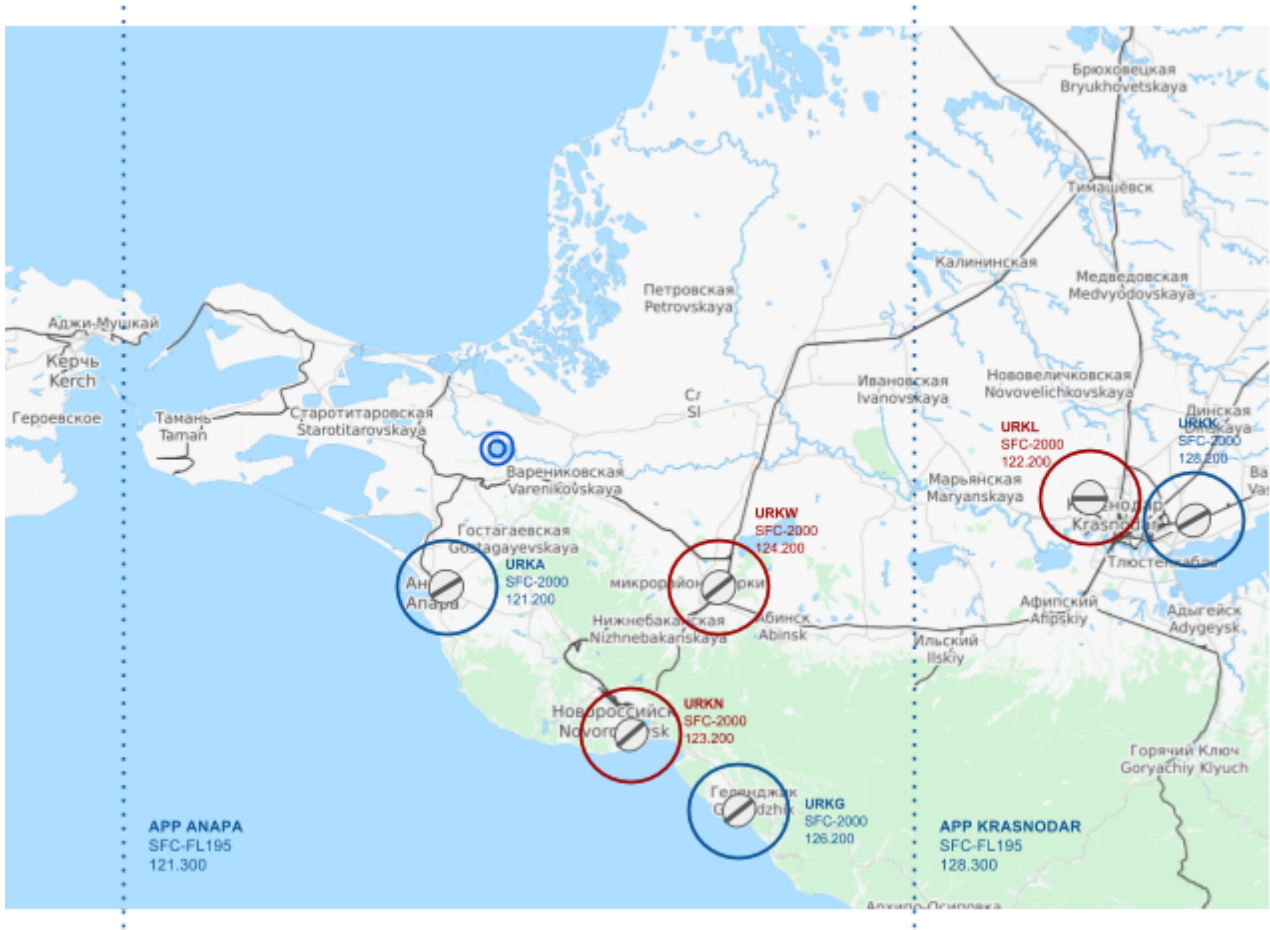
CHRONOLOGIE ET CODES DE CONFIRMATION

Chronologie	DEFENSES AERIENNES ANAPA	DEFENSES AERIENNES ANAPA	MENACES ANAPA	SEAL ANAPA TWR	C17	
CAP chasse						
MAR STRIKE 279		SUB ANAPA CLEAR code 3x "TUBA"				
SEAD 72	AD ANAPA CLEAR code 3x "SILENCE"					
AI 72						
AI 75			THREAD ANAPA CLEAR code 3x "TAMBOUR"			
AI 319						
AI 279						
TRANSP 319				SEAL AT ANAPA TWR code 3x "MANGOUSE "		
ESCORT chasse					Escort C17 posé URKA code 3x "BAR"	Fin de phase 1

METEOROLOGIE

URKK 011230Z AUTO 25010KTS 9999 BKN150 03/M08 Q0960
 QNH 720mmHg 28.35inchHg
 FL070 29020 (-11°C) FL260 34030 (-49°C)

ZONES AERONAUTIQUES CIVILES



BULL EYES : WP2

RAVITAILLEMENT EN VOL

----- FL--- FQ----- TCN RDV--- ATTITUDE-----
 MIDAS : FL250 148.200 --- WP1 ROUTE NORD-SUD-NORD BRANCHE 50NM
 TEXACO : FL150 148.100 01X WP1 ORBITANT

PLAN DE VOL



FREQUENCES RADIOPHONIQUES

	FM		VHF		UHF	
1	36.500	MAGIC	125.250	GND		
2	38.200	WHITEKNIGHT	121.200	ANAPA TWR		
3	35.700	AXEMAN	121.300	ANAPA APP		
4			124.200	KRYMSK	233.100	REQUIN
5	30.100	PIG	123.200	NOVO	233.200	FALCON 61-62
6	31.250	WOLF	126.200	GUELEN	233.300	FALCON 63-64
7	37.350	SOLAR	122.200	KRASCENTER	229.100	FALCON 71-73
8	33.300	OVERLORD	128.200	KRASNO TWR		
9			128.300	KRASNO APP		
10			120.750	SOLAR	310.100	PIG
11			148.100	TEXACO	339.750	WOLF
12			134.500	OVERLORD	225.100	BISON
13			148.200	MIDAS		
14					225.300	OVERLORD
15						
16					269.100	AXEMAN
17					269.200	WHITEKNIGHT
18					257.100	MAGIC
19			119.250	MAGIC	248.250	SOLAR
20			121.500	GUARD	243.000	GUARD

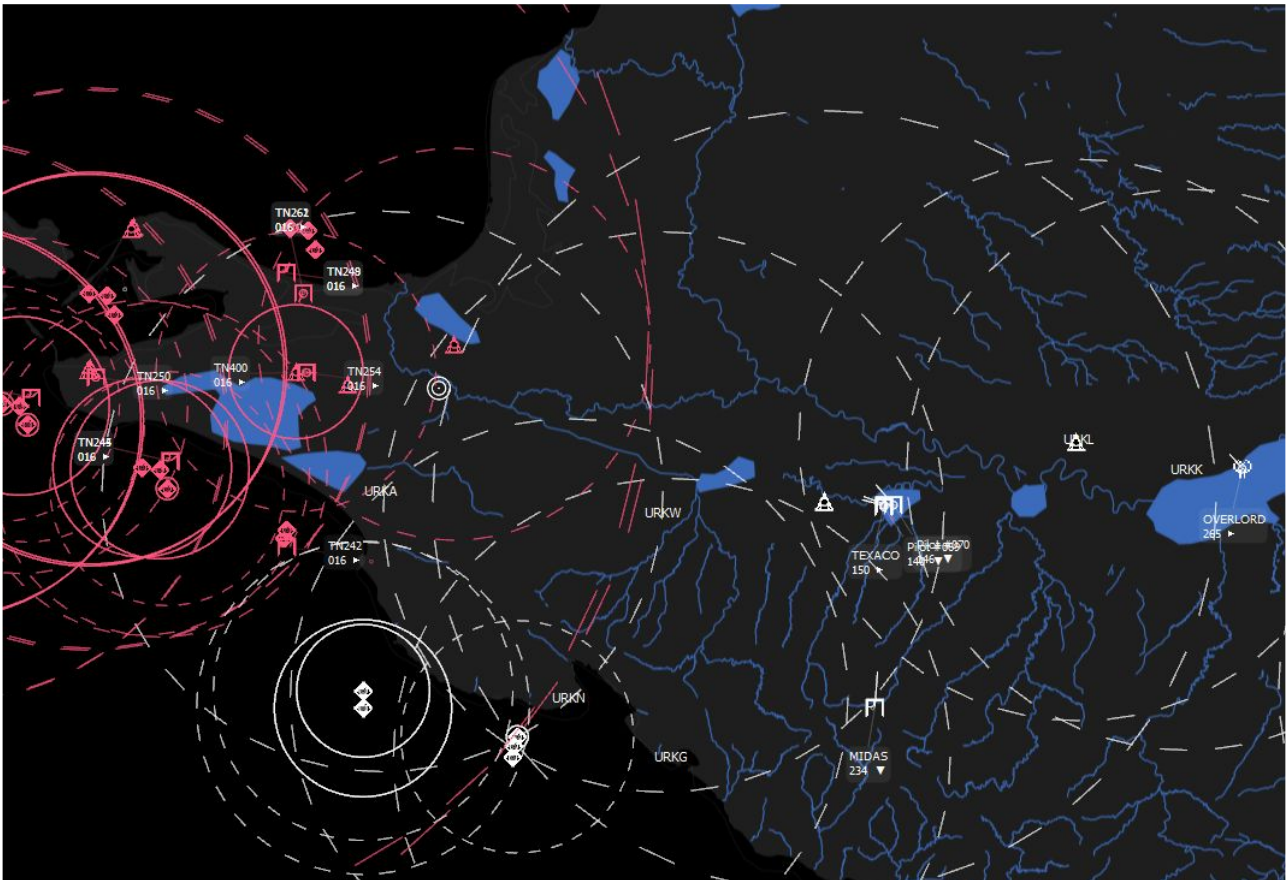
Fichier UR CampagneAnapa.INI

SECURITE ET AUTHENTIFICATION

Une authentification sera demandée au début de chaque contact avec l'autorité de contrôle. Le passage en mode chiffré est possible et une authentification correcte IFF serait peut-être nécessaire.

Un code UR "Secured Voice" et "Coalition" seront transmis au dernier moment.

RENSEIGNEMENTS RADAR



Au sud d'Anapa, deux navires militaires, ayant subis les premières attaques, font route à l'ouest. Des bulles SAM ennemis à l'ouest d'Anapa ne permettent pas le survol HA et BA.

SUPERIORITE AERIENNE

La supériorité aérienne à la verticale des opérations devra être assurée.

Les rotations devront être assurées entre chef de patrouilles. Le temps de présence sur place oscillerait autour des 20 minutes.